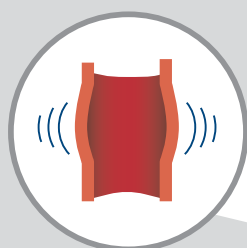
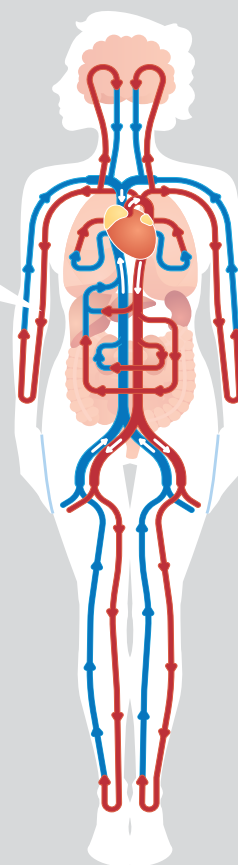


Co to jest podwyższone ciśnienie krwi?

Krążąca w organizmie krew naciska na ścianki naczyń krwionośnych, co jest odzwierciedlone w pomiarze ciśnienia krwi.



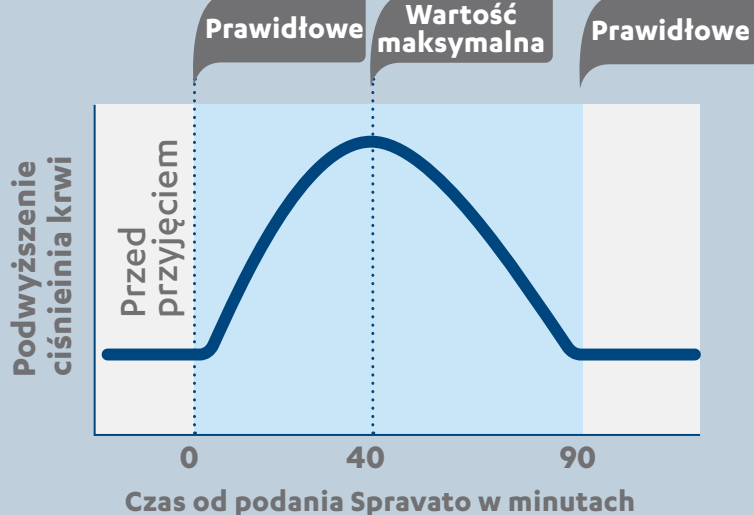
Ciężnienie krwi



Krew krąży w organizmie



Podwyższenie ciśnienia krwi oznacza, że siła z jaką krew krąży w organizmie wzrosła.



Największy wzrost ciśnienia krwi zaobserwowano po około 40 minutach od podania dawki.



U większości osób ciśnienie krwi wróciło do normy po około 1–2 godzinach.¹

Większość osób doświadczających tych wzrostów mogła kontynuować stosowanie leku Spravato®.⁶

Podwyższone ciśnienie krwi

Ryzyko

Jak często dochodzi do podwyższenia ciśnienia krwi podczas stosowania leku Spravato®?

W badaniach klinicznych mniej niż 1 na 10 osób miała krótkotrwałe wzrosty ciśnienia krwi po przyjęciu leku Spravato®. Większość z nich trwała krótko i nie miała ciężkiego nasilenia.¹

Kto jest narażony na podwyższone ciśnienie?

Nie można przyjmować leku Spravato®, jeśli podwyższenie ciśnienia krwi stanowiłoby poważne zagrożenie dla zdrowia. Na przykład jeśli pacjent miał pewne choroby takie jak¹:



tętniak



krwotok śródmózgowy w przeszłości



zawał serca w ciągu ostatnich 6 tygodni.

Postępowanie w przypadku podwyższonego ciśnienia krwi

Lekarz sprawdzi ciśnienie krwi przed i po przyjęciu przez pacjenta leku Spravato®.

Jeśli ciśnienie krwi pacjenta jest zbyt wysokie, aby rozpocząć stosowanie leku Spravato®, lekarz poinstruuje pacjenta w jaki sposób obniżyć ciśnienie.

Należy natychmiast poinformować personel medyczny, jeśli po przyjęciu tego leku pacjent poczuje się źle, wystąpi ból w klatce piersiowej, duszność, nagły silny ból głowy, zmiana widzenia lub drgawki.

Pacjent może być przebadany przez innego lekarza jeśli po zastosowaniu leku Spravato® ciśnienie krwi pacjenta znacznie wzrośnie i będzie utrzymywać się na wysokim poziomie przez kilka godzin.

Pacjent, który w przeszłości miał nadciśnienie lub chorobę serca, mózgu lub naczyń krwionośnych lub obawia się czegokolwiek, powinien porozmawiać z lekarzem przed przyjęciem leku Spravato®.

